

APPLICATIONS



Le tuyau DEPOTAL DOCK® est particulièrement adapté au transfert de lait : camions-citernes de ramassage et de transport laitier, postes de déchargement à quai, postes fixes, unités de transformation et de conditionnement. Il convient également à tous types de liquides alimentaires, sauf gras et huileux : vins, jus de fruits, vinaigre, alcools titrant jusqu'à 96%.

COMPOSITION

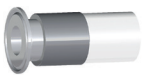


- Tube : caoutchouc naturel blanc lisse, de qualité alimentaire.
- Renfort : trame synthétique et spire en acier noyée dans la paroi.
- Revêtement extérieur : caoutchouc naturel bleu lisse.

POSSIBILITÉS D'ASSEMBLAGE



NRS®



Montage coquille



En complément du DEPOTAL DOCK®, GECITECH recommande l'utilisation du **Coupeur à Rupture sous Traction (CRT)** : système anti-arrachement pour sécuriser l'installation fixe.

CARACTÉRISTIQUES



Tuyau très souple.

Tube alimentaire lisse évitant tout développement microbien.

Résistant aux intempéries, aux variations de température et à l'abrasion.

Longueur standard de fabrication : 40 m.

Nettoyage : stérilisation vapeur jusqu'à 110°C pendant 10 min. maximum.



+80°C
-30°C

NORMES



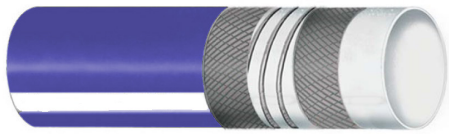
FDA 21 CFR 177 2600, BfR, Règlements (CE) 1935/2004 et 2023/2006, Législation française Arrêté du 09/11/1994, sans phtalate.



Référence	DN		Ø int		Ø ext		Pression de service		Pression d'éclatement		Vide		Rayon de courbure		Poids	
	mm	inch	mm	inch	mm	inch	bar	psi	bar	psi	bar	psi	mm	inch	kg/m	lb/f
45565138	38	1 1/2	38	1.50	49	1.93	6	87	18	261	-0.9	-13	76	2.99	1.14	0.77
45565151	50	2"	51	2.01	63	2.48	6	87	18	261	-0.9	-13	102	4.02	1.79	1.20
45565163	63	2 1/2	63	2.48	75	2.95	6	87	18	261	-0.9	-13	126	4.96	2.17	1.46
45565176	76	3"	76	2.99	89.5	3.52	6	87	18	261	-0.9	-13	152	5.98	3.03	2.04

Les valeurs ci-dessus sont données pour une utilisation à température ambiante (+/- 20°C) et peuvent varier en fonction des conditions d'utilisation.
Tolérance dimensionnelle : nous consulter.

DEPOTAL DOCK®



APPLICATIONS



The DEPOTAL DOCK® hose is particularly adapted for milk handling: tanker lorries for collection and transport of milk, dock discharge stations, fixed stations, transformation and packaging units. It is suitable for all liquid foodstuffs (with the exception of fatty and oily products): wines, fruit juices, vinegar, alcohols up to 96%.

COMPOSITION



- Tube: natural smooth white rubber, food quality.
- Reinforcement: synthetic textile with embedded steel wire.
- External covering: smooth, blue, natural rubber.

ASSEMBLY POSSIBILITIES



NRS®



Reusable ferrule assembly



As a complement to the DEPOTAL DOCK®, GECITECH recommends the use of its **Break-Away Coupling (CRT)** to safeguard the unloading facilities.

CHARACTERISTICS



Very flexible hose.

Smooth for foodstuffs preventing any microbial growth. Resistant to weather, temperature variations and abrasion.

Standard manufacturing length: 40 m.

Cleaning: steam sterilisation' up to 110°C for 10 min. maximum.



+80°C
-30°C

STANDARDS



FDA 21 CFR 177 2600, BfR, Regulations (EC) 1935/2004 and 2023/2006, French Legislation decree of 09/11/1994, phtalate free.



Reference	DN		Inner Ø		Outer Ø		Working pressure		Bursting pressure		Vacuum		Bend radius		Weight	
	mm	inch	mm	inch	mm	inch	bar	psi	bar	psi	bar	psi	mm	inch	kg/m	lb/f
45565138	38	1 1/2	38	1.50	49	1.93	6	87	18	261	-0.9	-13	76	2.99	1.14	0.77
45565151	50	2"	51	2.01	63	2.48	6	87	18	261	-0.9	-13	102	4.02	1.79	1.20
45565163	63	2 1/2	63	2.48	75	2.95	6	87	18	261	-0.9	-13	126	4.96	2.17	1.46
45565176	76	3"	76	2.99	89.5	3.52	6	87	18	261	-0.9	-13	152	5.98	3.03	2.04

The above values are given for use at room temperature (up to 20°C) and may vary depending on the conditions of use.
Dimensional tolerances: consult us.

FAN.0187.04.01/23

Non-contractual document subject to change without notice.

